

Bis zu 3 Wechselstromzähler zur Verrechnung mit Quickfunktion der Bankomatkarte für Anlagen mit mehreren Verbrauchern zur getrennten Verrechnung in einem Gerät. (wie Stromtankstellen, Waschküchen u.s.w.)



Dieser bargeldloser Zähler wird vorzugsweise in Anlagen eingesetzt, bei denen eine Vorauszahlung der elektrischen Arbeit erforderlich ist und die Höhe der Leistungsaufnahme der Verbrauchsgeräte wechselt.

Der Vorteil des Zählers S2W3 besteht darin, dass bargeldlos mit einer normalen Bankomatkarte bezahlt werden kann. (Quickfunktion)

Weiters ergibt sich nun der Vorteil eines geringeren Montageaufwandes da nur noch ein Gerät installiert bzw. mit dem End-Verbraucher verdrahtet werden muss.

Änderungsmöglichkeiten

Zähler lässt sich ändern auf:

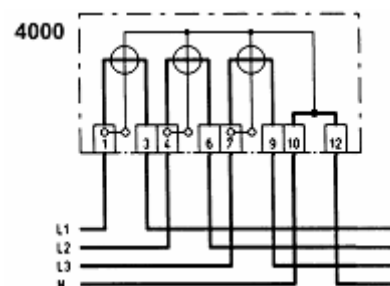
- Größeren oder kleineren Kilowattstundenpreis
- Beglaubigung der elektronischen Messwerke
- Dieser Zähler ist auch auf einer Normsteckleiste 60 A verwendbar.

Betrieb:

Zum Einschalten des Zählers ist genau nach der auf dem Gerät angebrachten Bedienungsanleitung zu verfahren.

- Gerät mit +/- Taste anwählen (AUT1, AUT2, AUT3)
- Quickkarte mit Chip nach oben einstecken.
In der Anzeige ist nun ihr Guthaben sichtbar.
- Dann Betrag mit +/- Taste auswählen.
- Ausgewählten Betrag mit grüner OK Taste bestätigen.
Leistung wird nun bis zum Verbrauch zugeschaltet.
- Quickkarte entnehmen.

Nennspannung 3x230, 50Hz
Nennstrom/Grenzstrom: 5(20)A
Schaltwerk: 3 x 20A
LED= 2000 Impulse / kWh



Schaltplan für Quickkartenzähler (FormS2W3)
für Wechselstromanlagen bis zu 3 verschiedenen Verbrauchern